

LIVRET D'ACCUEIL

DES NOUVEAUX PARENTS



MFR
CULTIVONS LES RÉUSSITES



Dominique RAVON, président
de l'Union Nationale des MFR



Vidéo
Mot d'accueil
du Président
de l'Union

ÉDITO

Le livret d'**Accueil Nouveaux Parents** a pour ambition de permettre aux parents de **comprendre ce qu'est une MFR** : comment on travaille, le rôle de chacun, avec qui ? comment ? C'est une première étape pour rassurer les nouveaux parents, leur donner confiance et surtout leur montrer qu'ils **ont un rôle à jouer**. En tant qu'adhérent, ils peuvent participer, ont un "droit de regard sur ce qui se passe" avec une vision collective.

Mais surtout, le plus important, à ce stade de l'arrivée à la MFR, c'est qu'ils comprennent qu'ils ont un **droit de paroles**.

Le mouvement MFR permet de **faire vivre des expériences** et ce vécu permet de comprendre mais aussi de "faire grandir les parents".

Ce livret a aussi pour intention de leur **donner envie** de s'engager et de leur montrer comment.

SOMMAIRE DU LIVRET



C'EST QUOI UNE MFR ?



AVEC QUI ?



LA FORMATION EN MFR



POUVOIR D'AGIR

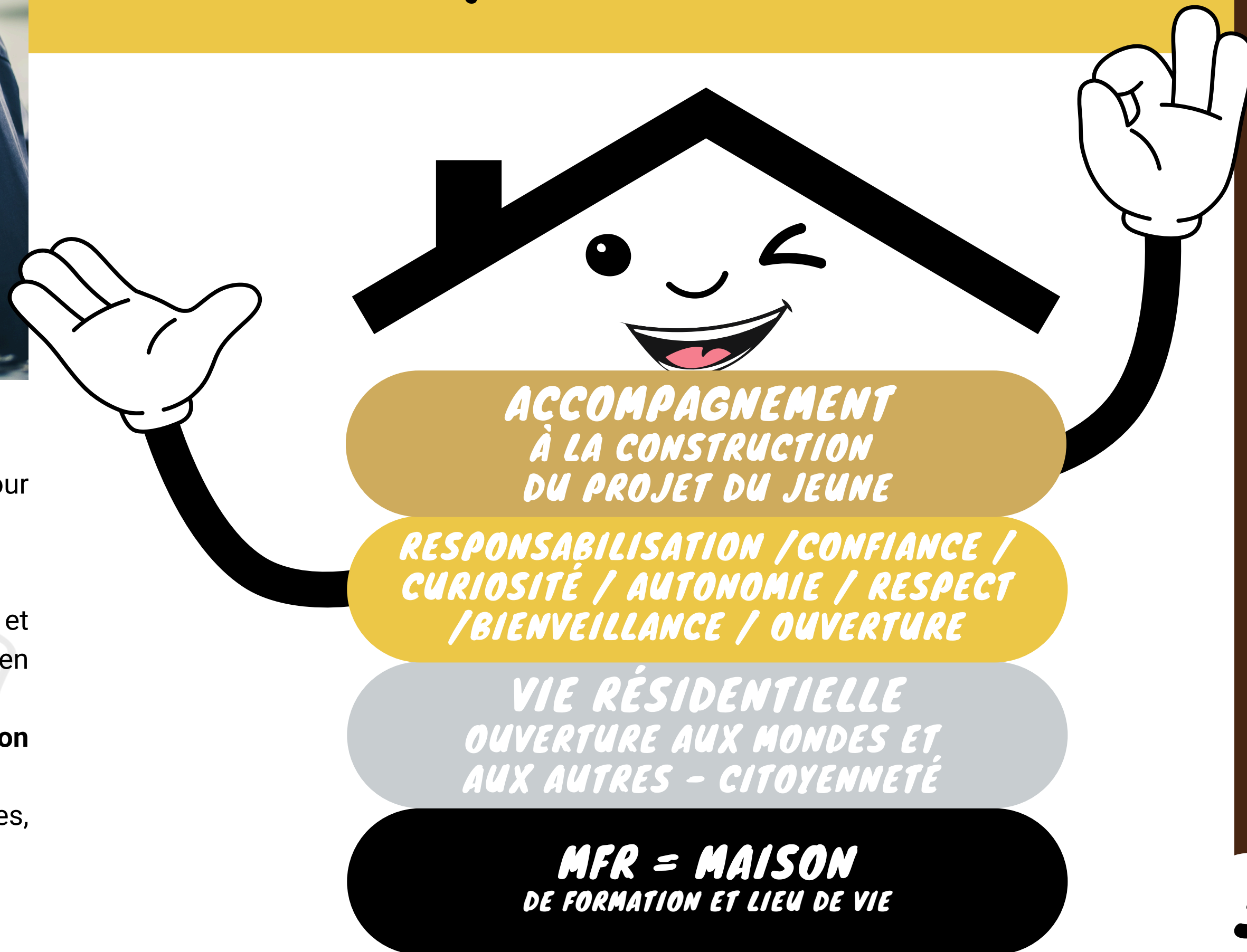


C'EST QUOI UNE MFR ?

En choisissant une MFR, vous avez opté pour un parcours de **formation par alternance**.

Votre enfant va ainsi :

- **Découvrir le monde professionnel** et passer au moins la moitié du temps en milieu professionnel.
- Réfléchir et construire progressivement **son projet professionnel et personnel**
- Acquérir des **compétences** humaines, citoyennes et professionnelles
- Obtenir une **qualification**.



**ACCOMPAGNEMENT
À LA CONSTRUCTION
DU PROJET DU JEUNE**

**RESPONSABILISATION / CONFIANCE /
CURIOSITÉ / AUTONOMIE / RESPECT
/ BIENVEILLANCE / OUVERTURE**

**VIE RÉSIDENTIELLE
OUVERTURE AUX MONDES ET
AUX AUTRES - CITOYENNETÉ**

**MFR = MAISON
DE FORMATION ET LIEU DE VIE**



C'EST QUOI UNE MFR ?

L'APPRENTISSAGE DE LA CITOYENNETÉ

Les jeunes accueillis doivent aussi faire l'apprentissage de la citoyenneté, du **savoir-vivre ensemble**, de la prise de **responsabilité progressive** pour devenir responsable et autonome. La démarche de **mise en projets concrets** est favorisée avec cette intention.

L'**INTERNAT** fait partie intégrante de leur **projet éducation**, car il est un **espace privilégié** de travail, de relations entre jeunes, d'ouverture socio-culturelle, un lieu incontesté d'apprentissage de la vie en collectivité.

Le saviez-vous ?

En inscrivant votre enfant à la MFR, vous avez fait le choix d'une association familiale qui souhaite s'engager dans la formation des personnes et le développement de leur territoire.

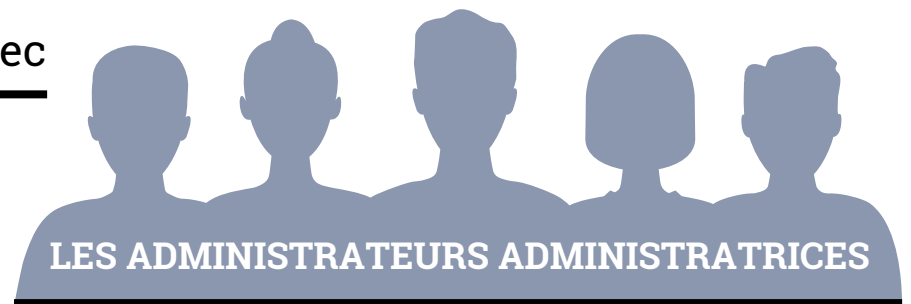
Espace famille



**LE PROJET DES MFR C'EST PRÉPARER
L'AVENIR DES GÉNÉRATIONS FUTURES
AVEC DES JEUNES OPTIMISTES PORTANT
UN REGARD LUCIDE SUR LE MONDE.**

L'ÉQUIPE DE LA MAISON FAMILIALE RURALE

En collaboration avec



Métiers de la
pédagogie et
de l'éducation

(ex : moniteurs)

Métiers de
la direction

(ex : directrice, adjoint
de direction, ...)

Métiers de
l'administration

(ex : Assistante de direction,
comptable ...)

Métiers de la
vie résidentielle

(ex : maître de maison
agent de restauration,
animateur et surveillant
d'internat, ...)

UNE ÉQUIPE PÉDAGOGIQUE ET ÉDUCATIVE qui accompagne le projet de chacun. Leur action se caractérise par **une autre manière d'enseigner**, une **attitude d'écoute**, des **relations** soutenues **avec les parents**, les **jeunes** et les **maîtres de stage/apprentissage**. Ils ont le souci de guider chacun, d'entraîner le groupe en faisant preuve de rigueur dans la formation tout en laissant la place à la prise de responsabilités. Ils travaillent en collaboration avec les membres du conseil d'administration.

RÉALISER QUE CHACUN A SA PLACE DANS LA FORMATION

Chacun s'engage dans une relation étroite, élément indispensable à l'accompagnement.

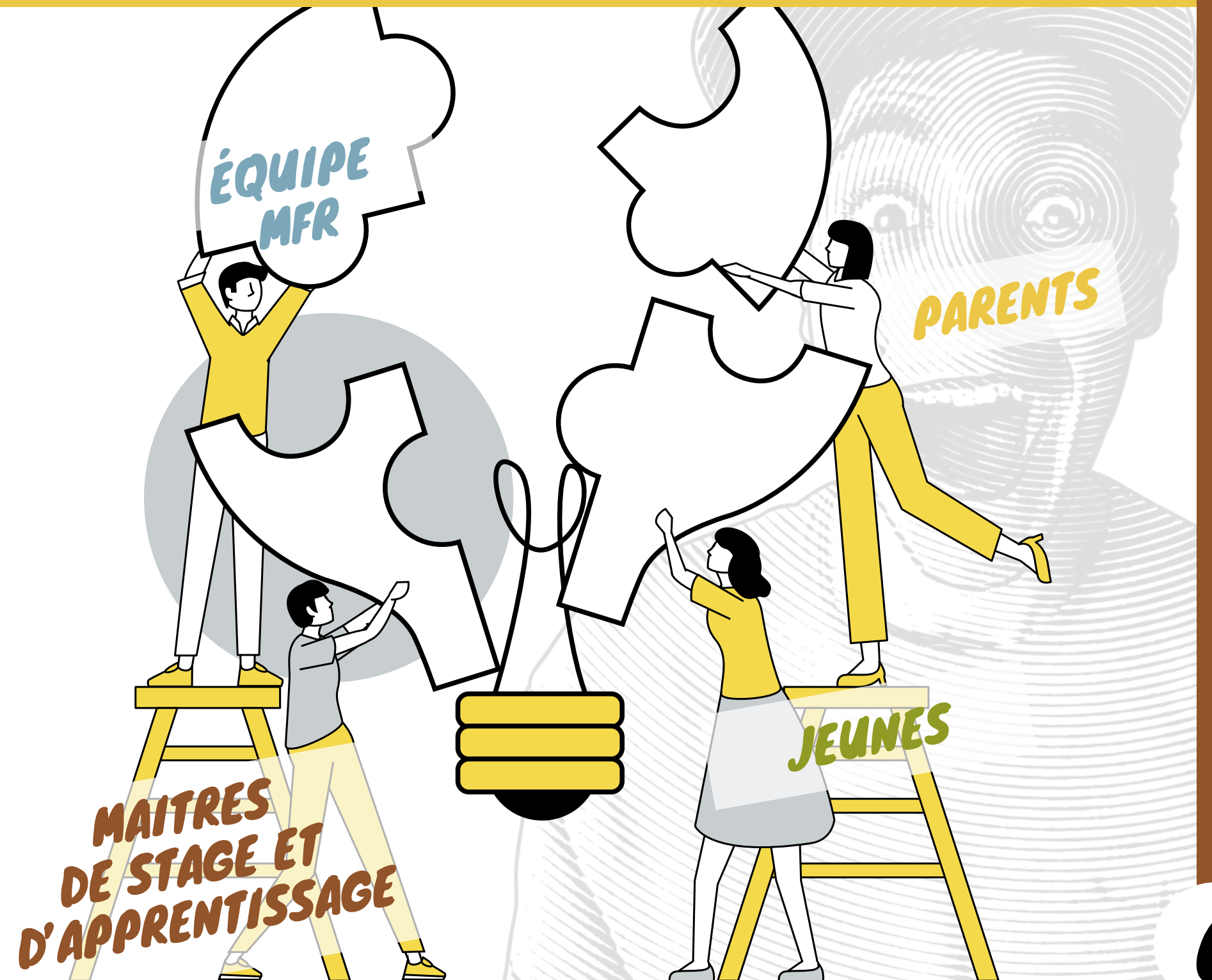
Sont privilégiés :

- le dialogue et l'écoute,
- le respect des uns et des autres,
- la complémentarité : chacun doit savoir quel est son rôle et comment il peut l'assurer au mieux.

Les **partenaires de la formation** : les maîtres de stage ou d'apprentissage, l'équipe pédagogique et éducative, les parents.

La MFR s'engage à favoriser un **climat de confiance** entre ces différents partenaires.

Les MFR savent par expérience que la pédagogie de l'alternance n'est envisageable qu'avec **la participation et la confiance des parents**.



COMPRENDRE LA PÉDAGOGIE DE L'ALTERNANCE SPÉCIFIQUE AUX MFR



Le saviez-vous ?

Le **plan d'étude** est un questionnaire élaboré à la MFR par les jeunes pour préparer chaque séjour en milieu socioprofessionnel. Les jeunes répondent à ces questions avec l'aide du maître de stage, de la famille et réalisent leur étude d'alternance. Au retour à la MFR, cette étude sera exploitée dans les activités pédagogiques. C'est donc un travail indispensable qu'il convient de soutenir en accompagnant votre jeune à le réaliser.

1

La pédagogie de l'alternance favorise la motivation et s'appuie sur le potentiel de toute personne en formation.

2

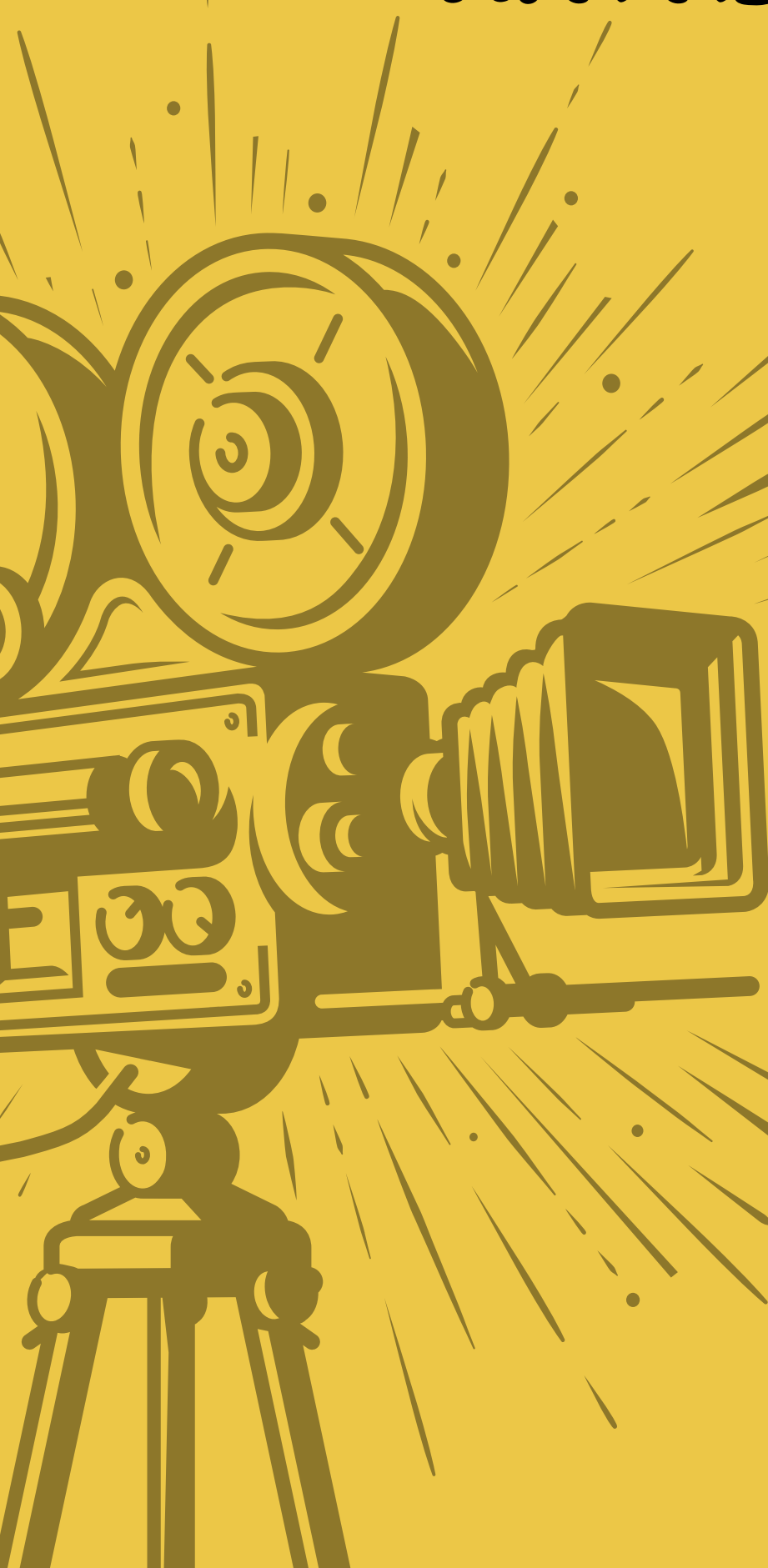
Il s'agit de développer le pouvoir d'agir des jeunes en tant que citoyen.

3

Des temps spécifiques dans la semaine sont consacrés :

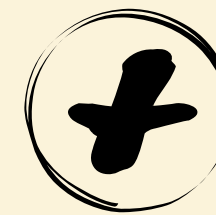
- à valoriser le vécu du jeune,
- réfléchir en groupe,
- construire son savoir à partir du partage d'expérience,
- et s'exercer à la prise de responsabilité.

MFR REGARDS : ÉDUCATION ET FORMATION MFR



**LE SYSTÈME ÉDUCATIF MFR
ET SES PLUS-VALUES**

**Le système éducatif MFR
et ses plus-values**



**de vidéos sur
ce thème ?
Cliquez ici !**



SE MOBILISER POUR ACCOMPAGNER SON ENFANT

COMMENT PARTICIPER ?

- Accompagner le nouveau rythme vécu par votre enfant en prenant par exemple connaissance du carnet de liaison MFR,
- L'aider dans le choix, l'organisation de son stage et dans la gestion de son temps (assiduité, ponctualité ...),
- Prendre un temps pour échanger avec lui sur les études d'alternance et plus particulièrement de celles qui prennent appui sur la vie locale ou familiale,
- Se mobiliser sur les temps proposés par la MFR.

Le saviez-vous ?

Le **carnet de liaison** est un outil de relation qui facilite la communication entre la famille, le jeune, le maître de stage/apprentissage et l'équipe de moniteurs. Il recense les activités réalisées à la MFR et en entreprise. Il permet à chacun d'exprimer son ressenti dans les différents lieux (stage, lieu de formation, ...)



QUELQUES ATTITUDES À PRIVILÉGIER

1

Accompagner les expériences (à la MFR, en milieu socioprofessionnel) de votre enfant.

2

S'intéresser à la formation au-delà des notes comme par exemple les aspirations, les motivations ...

3

Saisir toutes les occasions pour **établir une relation avec les adultes** (membre de l'équipe et autres familles) et **enrichir le dialogue** (café d'accueil, rencontre individuelle, appel téléphonique, visite...).

QUELQUES CONSEILS

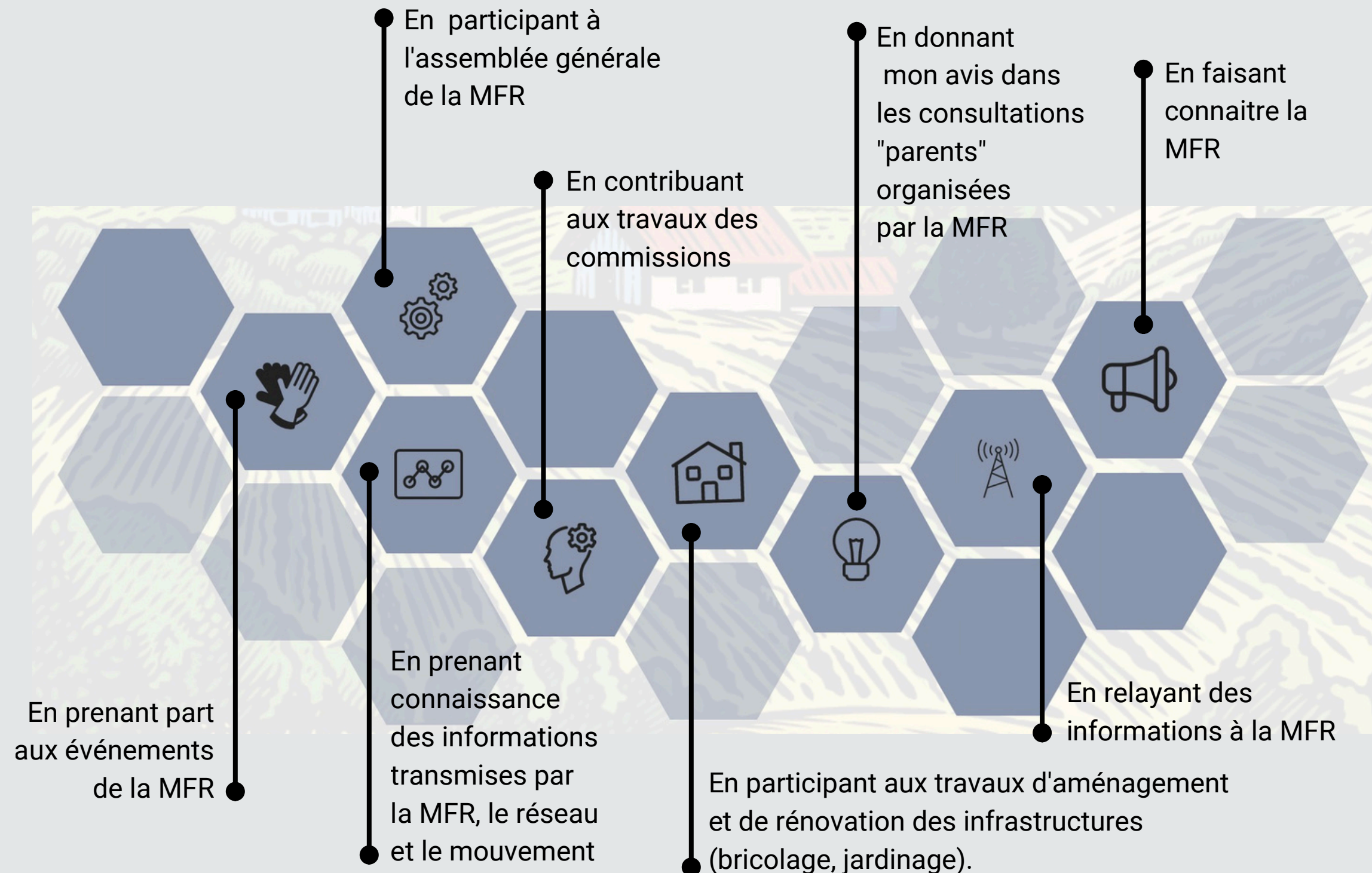
pour bien accompagner votre enfant

- +** Retrouvez toutes les informations utiles sur notre site internet “CONSEILS pour bien accompagner mon enfant à la MFR” (Rubrique LA MFR > Pourquoi choisir la MFR comme école)

ou en scannant
directement ce
QR Code



PARTAGER ET AGIR ENSEMBLE POUR LA MFR



DIALOGUE AVEC LA MFR :

Pour obtenir des renseignements sur la scolarité, signaler une absence à la MFR ou en stage ou tout autre élément que vous pensez indispensable au bon déroulement de la scolarité de votre enfant, contactez la Maison Familiale de Rioz.

Tél : 03 84 91 81 94

Mail : mfr.rioz@mfr.asso.fr

Présidente de l'Association : Mme Marie-Claire LARCHER

Directrice : Mme Anne-Sophie FAIVRE

Responsable de la classe de

Tuteur(s) / Tutrice(s) de la classe :

En cas d'absence, nous vous rappelons qu'il est obligatoire :

- Lors d'une semaine MFR : prévenir la MFR par téléphone. Pour une absence au cours de la semaine, un justificatif écrit des parents est nécessaire.
- Lors d'une semaine en stage : prévenir le lieu de stage **ET la MFR !**

Merci pour votre confiance...

Ensemble, cultivons les réussites !

